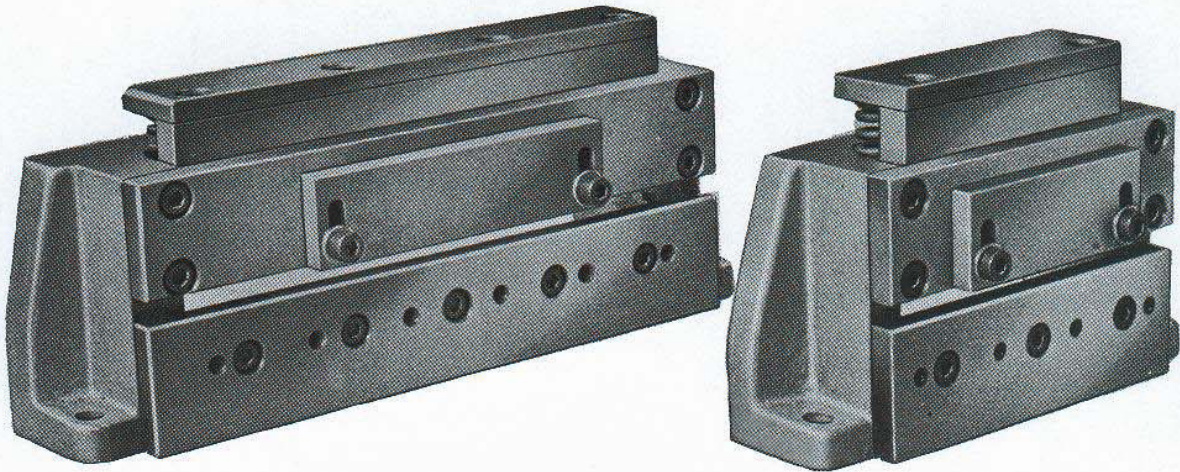


DOKA

Trennwerkzeuge

Serie: T/TD

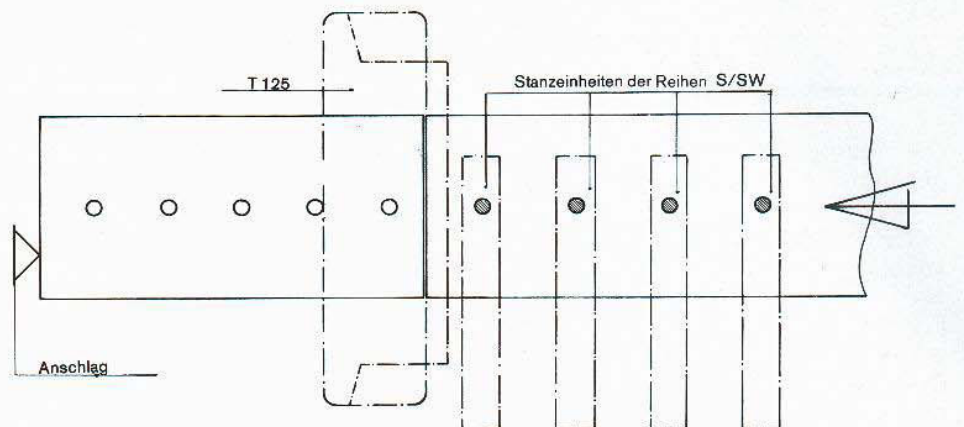
Typ:	T	125
	T	250
	TD	150
	TD	300

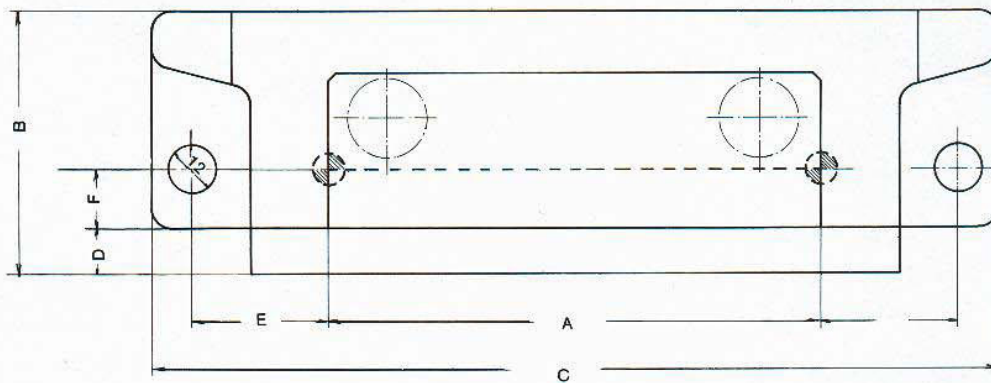
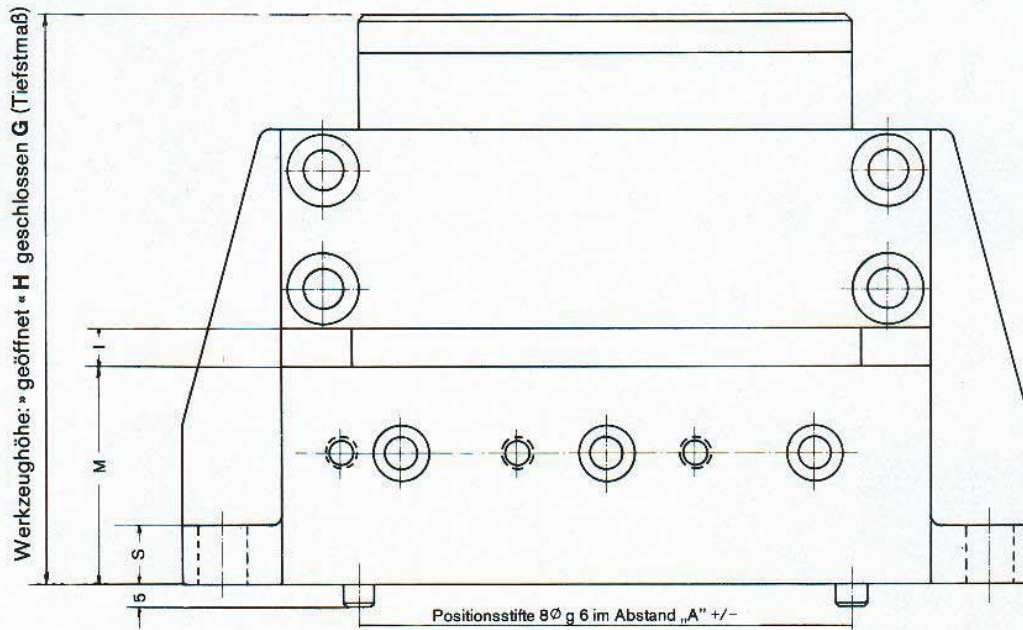


Materialstärke: T max. 4 mm
TD max. 10 mm
Festigkeit: max. 60 kg/mm²

Trennschnitt Abfallos

Beispiel einer Werkzeuganordnung für gleichzeitiges Lochen und Trennen.





Typ	A	B	C	D	E	F	G	H	I	M	S
T 125	125	67	215	12	35	15	129	140	8	55	15
T 250	250	77	350	12	40	15	129	140	8	55	15
TD 150	150	85	260	20	45	20	196	220	15	80	20
TD 300	300	100	430	20	55	25	196	220	15	80	20

Die Trennwerkzeuge werden ohne Anschläge geliefert.

Serienmäßig passend können wir einen Längsanschlag verstellbar von 25 bis 500 mm liefern.

Für die seitliche Streifenführung ist zum Anschrauben am Werkzeug der Anschlag Typ AS 5 vorgesehen. Darüber hinaus kann als fest positionierter Anschlag der AS 1 gesetzt werden.

Bei Bestellung bitten wir anzugeben:

- die Werkzeugtype
- die Qualität und Stärke der zu stanzenden Bleche